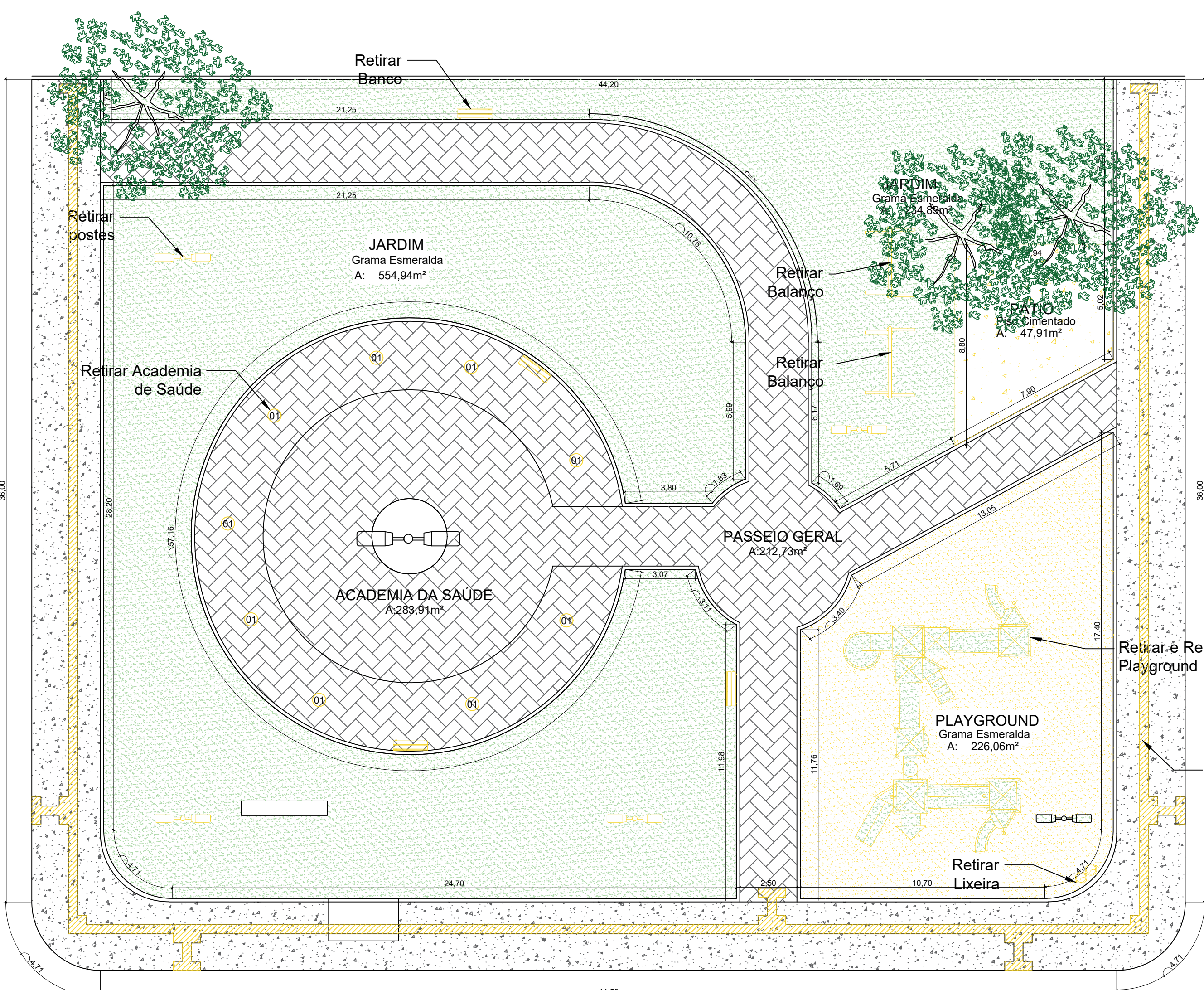


PLANTA EXISTENTE
Esc: 1/150



PLANTA DEMOLIR
Esc: 1/150

QUADRO DE DEMOLIÇÃO DE PISO				
GRÁFICO	ITEM	DESCRIÇÃO	UN	QUANT
	01	PISO EM CONCRETO USINADO E:6CM ACABAMENTO CONVENCIONAL	M2	47,91
	02	GRAMA ESMERALDA	M2	266,06
	03	RECORTE DE PISO PARA INSTALAÇÃO DE PISO TÁTIL	M2	55,71

Rua Marechal Cândido Rondon	22,00																22,00
	12,00 12,00 12,00 12,00 12,00 12,00 12,00 12,00 12,00 12,00 12,00 12,00 12,00 12,00 12,00 12,00																
	Rua Porto Velho																
	36,00	12,00	12,00	12,00	12,00	12,00	12,00	12,00	12,00	12,00	12,00	12,00	12,00	12,00	12,00	12,00	36,00
Rua Macapá	44,50	2702	2603	2504	2405	2306	2207	2108	2009	1910	1811	1712	1613	1514	1415	1316	44,50
	36,00	12,00	12,00	12,00	12,00	12,00	12,00	12,00	12,00	12,00	12,00	12,00	12,00	12,00	12,00	12,00	36,00
	Rua Macapá																
	72,00	12,00	12,00	12,00	12,00	12,00	12,00	12,00	12,00	12,00	12,00	12,00	12,00	12,00	12,00	12,00	72,00

LOCALIZAÇÃO
Esc: 1/1250



DEPARTAMENTO DE ENGENHARIA
AV. Valdir Mazutti, nº 799W Bom Jardim, Campos de Júlio - MT
Telefone: 65 3387-2800

Obras: REVITALIZAÇÃO DA PRAÇA DA BÍBLIA NO LOTEAMENTO CIDADE CAMPOS DE JÚLIO Quadra 40b, Lote 01, Rua Marechal C. Rondon	Área Total: _____ 1.602,00 m2
MUNICÍPIO DE CAMPOS DE JÚLIO-MT CNPJ: 01.614.516/0001-99	CINTYA VIEIRA SOUTO Arquiteta e Urbanista Responsável Técnico CAU: A 160810-0
Conteúdo: ARQUITETÔNICO - PLANTA EXISTENTE - PLANTA DEMOLIR - LOCALIZAÇÃO	DECLARO QUE A APROVAÇÃO DO PROJETO NÃO IMPLICA NO RECONHECIMENTO POR PARTE DA PREFEITURA DO DIREITO DE PROPRIEDADE DO TERRENO.
Data: JUNHO/2023	Folha: 4